

# BEREIKBAARHEIDSFICHE

**VSV**

**Stationsstraat 110**  
**2800 Mechelen**

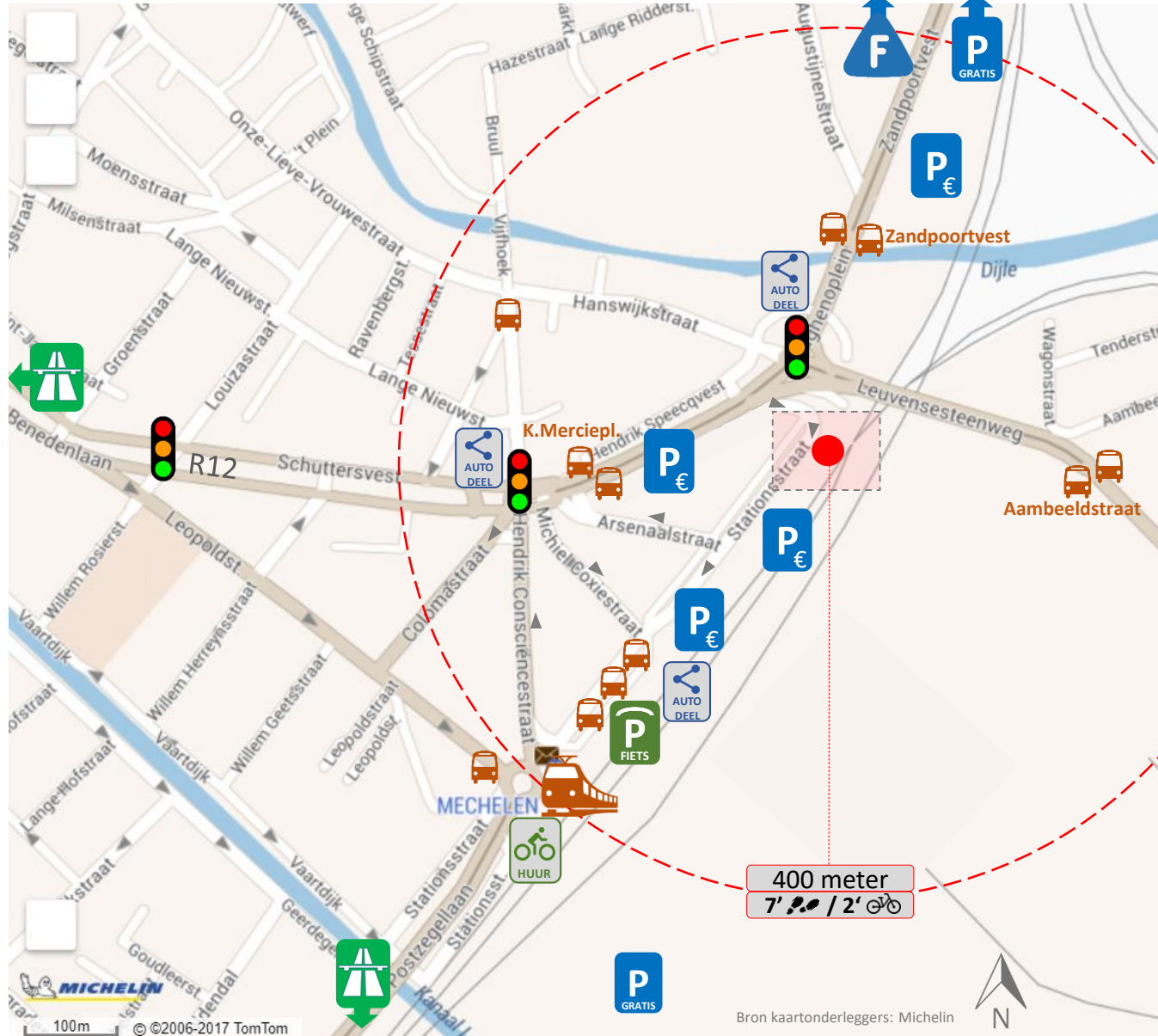
www.vsv.be - info@vsv.be

+32 15 44 65 50

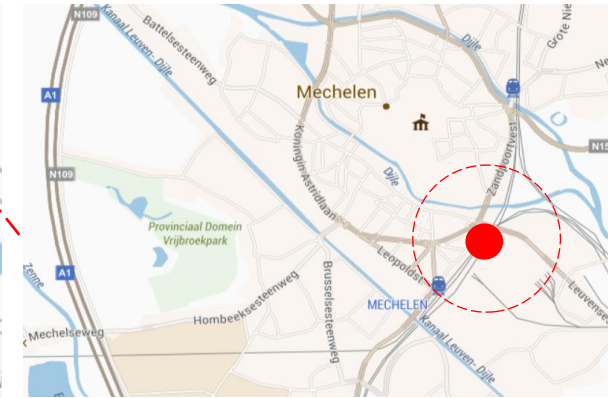
GPS: 51.0206 / 4.4863



Faciliteiten op de locatie



Fiche opgemaakt: 03/2019



## Legende

Fietsstalling overdekt		Gebouw rolstoelvriendelijk	
Fietsstalling afgesloten/bewaakt		Bushalte	
Openbare fietsstalling		Tramhalte	
Fietsdeel/huur		(Pre)metrostation	
Autoparking betalend		Treinstation	
Autoparking gratis		Luchthaven	
Autoparking P&R		Aansluiting fietssnelweg	
Autodelen		Aansluiting autosnelweg	

Bron kaartonderleggers: Michelin



- De **Fietssnelweg Antwerpen-Mechelen** eindigt achter station Nekkerspoel (op 1 km van de VSV). Rij via de R12/ Zandpoortvest tot het kruispunt met de Leuvensesteenweg. Steek daar de R1 dwars over en rij de Stationsstraat in.
- Recreatief naar de VSV fietsen? **Fietsknooppunten** 57 en 93 liggen het dichtst bij de VSV.



Aan de VSV zijn **diverse fietsenstallingen**.

- Voor de hoofdingang van het gebouw en in de Stationsstraat.
- Een **ondergrondse afgesloten fietsenstalling**. Vraag een VSV-medewerker om je te vergezellen.



De VSV is vlot **toegankelijk met een rolstoel**. Ons kantoor is bovendien gelegen op de gelijkvloerse verdieping. Vervoer op maat kan je bekomen via [www.mindermobielencentrale.be](http://www.mindermobielencentrale.be).



Op het stationsplein en aan de haltes op de R12/Hendrik Speecqvest stoppen **diverse streek- en stadsbussen**.



De VSV is vlot bereikbaar met de **trein**.

- Station 'Mechelen': op 400 meter (max. 7 minuten) wandelen.
- Frequentie bediening van de verschillende windrichtingen. (vb. Antwerpen: 15 min. en Brussel: 20 min.)
- Verlaat het station langs de centrumkant en ga meteen naar rechts. Wandel langs het busstation (linkerzijde) en de fietsenstalling (rechterzijde) richting Mondelez. De VSV bevindt zich iets verderop aan de rechterkant.



**Brussels-Airport (Zaventem)** is per trein elk half uur rechtstreeks verbonden met Mechelen. Een treinrit duurt 11 minuten. Ook een aantal bussen van De Lijn rijden op deze route.



Mechelen is gelegen langs de A1 (E19) Brussel-Antwerpen.

- **Vanuit Brussel:** uitrit 10 (Mechelen-Zuid). Neem op de rotonde de 2e afslag en blijf volgen tot aan de rotonde net voor het station van Mechelen. Neem de tweede afslag rechts. Aan het eerstvolgende kruispunt sla je rechtsaf (R12).
- **Vanuit Antwerpen:** uitrit 9 (Mechelen-Noord) richting N16/Mechelen. Volg de N16 en sla ter hoogte van McDonald's (aan rechterkant) rechtsaf. Volg de R12.
- Verlaat de R12 net voor het volgende kruispunt met de Leuvensesteenweg en sla rechts Raghenooplein-Stationstraat in.



In de Stationsstraat, onder het VSV-kantoor en aan de Zandpoort- en Speecqvest zijn er **betalende parkings**. Op wandelafstand heb je ook **gratis parkings** met onbeperkte parkeerduur ter hoogte van sporthal Iham (Bautersemstraat 57) en het Douaneplein (op 1 km van de VSV).



**Meer info en reisadvies nodig?**

- **Stippel je route uit** op [www.google.be/maps](http://www.google.be/maps)
- **Fietssnelwegen/Fietsostrades:** [www.fietssnelwegen.be](http://www.fietssnelwegen.be)
- **Fietsknooppunten:** [www.fietsnet.be](http://www.fietsnet.be)
- **Openbaar vervoer:** [www.delijn.be](http://www.delijn.be) en [www.nmbs.be](http://www.nmbs.be)
- **Fiets- en autodelen:** [www.bluebike.be](http://www.bluebike.be), [www.fietsenwerk.be](http://www.fietsenwerk.be), [www.autodelen.be](http://www.autodelen.be) en [www.cambio.be](http://www.cambio.be)
- **Parkeren in Mechelen:** [www.mechelen.be/parkeren](http://www.mechelen.be/parkeren)